

POHLED SEVEROVÝCHODNÍ

M 1:100

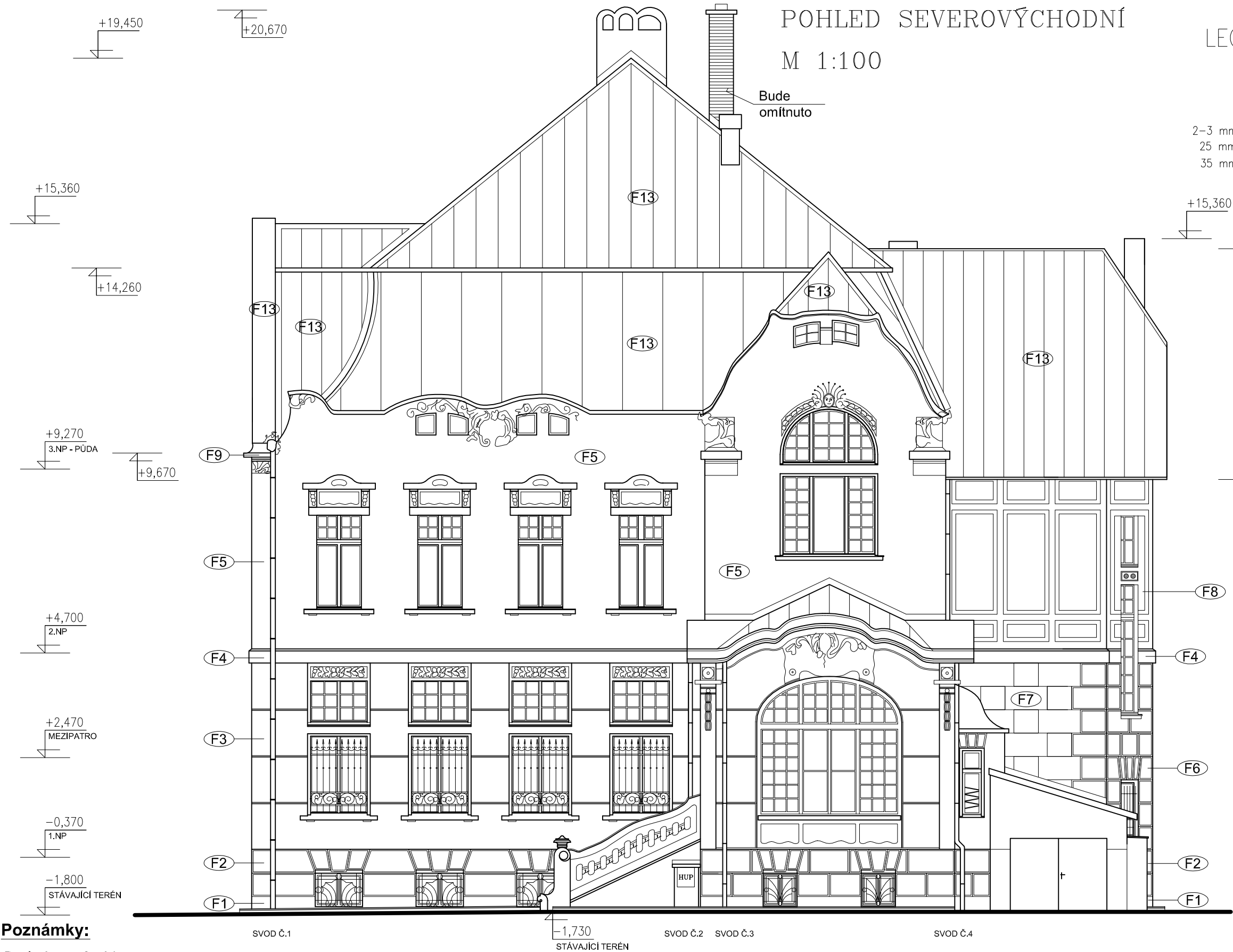
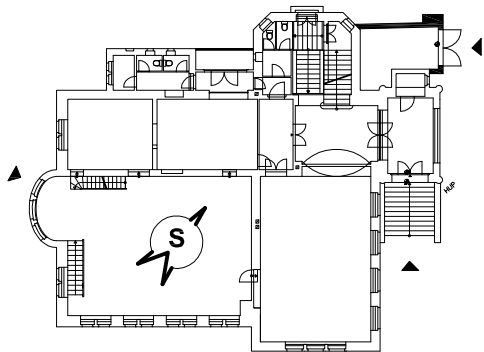
LEGENDA FASÁD:

- F1 SOKL –POVRCH HLADKÝ A ROVNÝ
- VÁPENNÝ NÁTĚR
- VÁPENNÝ PODNÁTĚR
- 2–3 mm — VÁPENNÝ ŠTUK
- 25 mm — VÁPENNÁ VENKOVNÍ OMÍTKA
- 35 mm — VÁPENNÁ JÁDROVÁ OMÍTKA
- STÁVAJÍCÍ ZDIVO, CIHLA PÁLENÁ (DNES OKLEPANÁ OMÍTKA)

- F2 SOKL –POVRCH HRUBÝ A NEROVNÝ  
BOSÁŽ – POVRCHOVÁ ÚPRAVA BUDE SJEDNOCENA
- F3 FASÁDA –POVRCH SVISLÉ DRÁŽKY A ROVNÝ  
VODOROVNÁ LINKA V OMÍTCE
- F4 KORDONOVÁ ŘÍMSA, OPLECHOVANÁ,  
POVRCH HLADKÝ A ROVNÝ
- F5 FASÁDA –POVRCH HLADKÝ A ROVNÝ
- F6 FASÁDA –NÁROŽNÍ BOSÁŽ, POVRCH HRUBÝ A NEROVNÝ  
POVRCHOVÁ ÚPRAVA BUDE SJEDNOCENA

- F7 FASÁDA –NEPRÁVÁ BOSÁŽ  
POVRCH HLADKÝ A ROVNÝ
- F8 FASÁDA –IMITACE HRÁZDĚNÉHO ZDIVA  
IMITACE TRÁMU VYTVOŘENO V OMÍTCE  
POVRCH HLADKÝ A ROVNÝ  
PLOCHA ORÁMOVÁNA  
POVRCH HLADKÝ A ROVNÝ  
PLOCHA UVNITŘ RÁMU  
POVRCH HRUBÝ A ROVNÝ
- F9 HLAVNÍ ŘÍMSA, OPLECHOVANÁ,  
POVRCH HLADKÝ A ROVNÝ

SCHEMA, M 1:500



Poznámky:

Popis úprav: fasáda

- 1) barevnost fasády bude určena při realizaci z dochovaného vzorku, bude také dojednáno s zástupcem NPÚ, investorem či projektantem (z,i,p)
- 2) stávající bosáže jsou několikrát opravovány s lepším či horším výsledkem vytvořeným povrchem. Bude určena původní hrubou a rovinatost a také pracovní postup, jak tíženého výsledku docílit. Doporučuji vytvořit zvoleným způsobem vzorek, který bude schválen (z,i,p)
- 3) ostatní plochy omítky budou odstraněny vhodným způsobem (mechanicky - oklepáváním, ostříkáním vhodným proudem (mírný, středním) tlakové vody
- 4) zbyde-li část původní omítky bude před doplněním zpevněna
- 5) okenní mříže budou demontovány očištěny od nátěrů a nově natřeny ve vybrané barvě (z,i,p)
- 6) opravena bude omítky i komínových hlav
- 7) u suprafenetrů a šambrán, pilastrů, maskaronů, volut budou odstraněny stávající vrstvy nátěrů a po zpevnění bude aplikován vápenný nátěr ve vybrané barvě

		Vrchlického 773/4, 350 02 Cheb, tel. 774 046 726, IČO 722 77 611		Výkres: <b>F1.1.4</b>	
Kreslil: Ing. Jiří Benda		Razítko, podpis:		Zodpovědný projektant: Ing. Jiří Benda ČKAIT: 0301 217	
Investor: <b>Město Cheb, nám. Jiřího z Poděbrad 1/14, 350 20 Cheb</b>		Stupeň PD: pro provedení stavby		Část: Stavební	
Akce: Městská knihovna v Chebu - Oprava fasády a krytiny, Obrněné brigády 615/1, 350 02 Cheb, st.p.č. 1458		Stavební úřad: MÚ Cheb		Paré č.:	
Obsah: <b>Pohled severovýchodní</b>		Měřítko: <b>M 1:100</b>			
		Datum: říjen 2012			